



**Corso di Primo Soccorso**

# **Assistenza al parto d'urgenza Nozioni di pediatria**

Corso di Primo Soccorso



## **Ostetricia d'urgenza**

## **La gravidanza**

Tra 38a e 42a settimana = parto a termine  
Tra 27a e 38a “ = parto prematuro  
Tra 22a e 27a “ = parto immaturo  
Prima della 22a “ = aborto  
Dopo la 42a “ = parto post-termine

Corso di Primo Soccorso



## **Posizione del nascituro**



Corso di Primo Soccorso



## **Preparazione**

- Asciugamani puliti
- Acqua tiepida
- Forbici e lacci sterili (bollire per 10 minuti)
- Mascherina
- Mani perfettamente pulite
- Sacchetti di plastica
- Contenitore pulito
- Culla/cesta/scatola con teli e coperte per accogliere e riscaldare il neonato

Corso di Primo Soccorso



## **Posizione della partoriente**



Corso di Primo Soccorso



## I fase: dilatazione

### Descrizione

- Durata: 2-12 ore
- Contrazioni ogni 10-20 minuti, poi sempre più frequenti

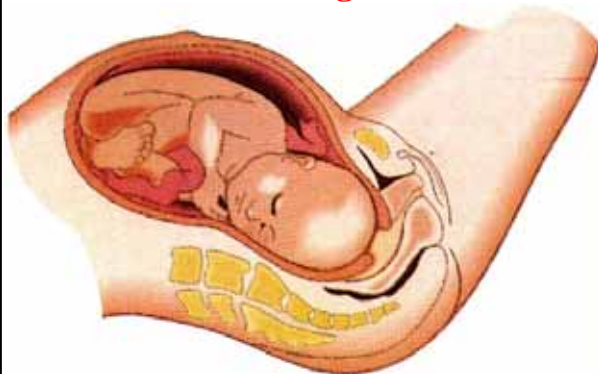
### Trattamento

- Tranquillizzare la paziente
- Allertare i soccorsi

Corso di Primo Soccorso



## Il travaglio



Corso di Primo Soccorso



## II fase: espulsione

### Descrizione

- Durata: 30-60 minuti
- Contrazioni ogni 2 minuti
- Rottura del sacco amniotico con fuoriuscita di abbondante liquido chiaro
- La testa compare e scompare all'entrata della vagina

### Trattamento

- Fare assumere alla partoriente la posizione supina
- Luogo caldo e silenzioso
- Lacerare la membrana amniotica se necessario

Corso di Primo Soccorso



## Assistenza al parto

- Sostenere la testa del neonato
- NON tirare
- Dopo l'uscita delle spalle, fare ruotare il bimbo finché la nuca è verso l'alto
- Ad espulsione completata, afferrare per i piedi
- Pulire bocca e naso con garze sterili
- NON tirare il cordone ombelicale
- Favorire la respirazione

**Se l'ospedalizzazione non è immediata,  
occorre recidere il cordone**

- Serrare con due lacci a 10 e 15 cm dal bambino
- Tagliare al centro con le forbici sterili
- Porre una medicazione sterile sull'addome del bimbo

Corso di Primo Soccorso



## La nascita



Corso di Primo Soccorso



## Taglio del cordone



Corso di Primo Soccorso



### III fase: secondamento

#### Descrizione

Dopo 10-40 minuti dal parto viene espulsa la placenta

#### Trattamento

- Fare assumere alla partoriente la posizione supina
- NON tirare la placenta
- Raccogliere la placenta e il cordone
- Ricoprire la zona vulvare con panni o pannolini
- Ricoprire e riscaldare la madre

Corso di Primo Soccorso



### Fuoriuscita della placenta



Corso di Primo Soccorso



### Parto podalico

#### Descrizione

Il nascituro si presenta di piedi invece che di testa

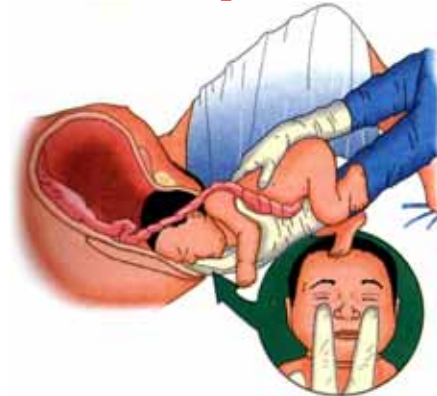
#### Trattamento

- Procedere come per parto normale
- NON tirare
- Fare ruotare il bambino a pancia sotto
- Al momento dell'uscita della testa porre una mano sotto il viso per sostenere
- Ribaltare sul ventre delle madre

Corso di Primo Soccorso



### Parto podalico



Corso di Primo Soccorso



### Prolasso del cordone ombelicale

#### Descrizione

Avviene quando il cordone viene espulso per primo; il bambino, uscendo, lo comprime sulla parete vaginale bloccando il flusso di sangue e ossigeno

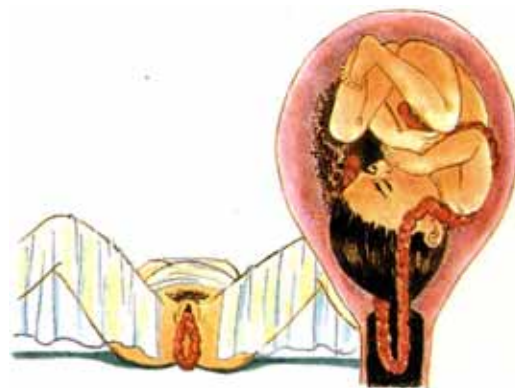
#### Trattamento

- Porre la madre in posizione antishock
- Somministrare ossigeno
- Impedire l'espulsione del nascituro
- Ospedalizzare con la massima urgenza

Corso di Primo Soccorso



### Prolasso del cordone ombelicale



Corso di Primo Soccorso



## **Prolasso del cordone: trattamento**



Corso di Primo Soccorso



## **Emorragia eccessiva**

### **Descrizione**

Dovuta a vari fattori (distacco prematuro della placenta, placenta previa, ecc.), è pericolosa per madre e figlio

### **Trattamento**

- Porre la madre in decubito laterale sinistro
- Tamponare l'emorragia conservando i tamponi usati
- Ospedalizzare con la massima urgenza

Corso di Primo Soccorso



## **Emergenze pediatriche**

Corso di Primo Soccorso



## **Intervento in pediatria**

**Il trattamento su un bambino è uguale a quello su un adulto, con delle differenze**

- È maggiore la frequenza di alcune situazioni (corpo estraneo nelle vie aeree, escoriazioni, ecc.)
- Lo spavento ha il sopravvento sul dolore, rendendo difficile la valutazione
- Le risposte possono essere non attendibili
- È necessaria l'autorizzazione dei genitori per intervenire (è presunta in caso di assenza)
- La presenza dei genitori può complicare le operazioni

Corso di Primo Soccorso



## **Comportamento del soccorritore**

- Cercare i genitori o parenti adulti
- Mantenere sempre la calma e la voce bassa
- Porsi alla stessa altezza del bambino
- Porre domande semplici
- Non trattare il piccolo infortunato come un "cretino"
- Mantenere i genitori costantemente informati sull'andamento delle operazioni

Corso di Primo Soccorso



**Corso di Primo Soccorso**

**Fine lezione**