



Corso di Primo Soccorso

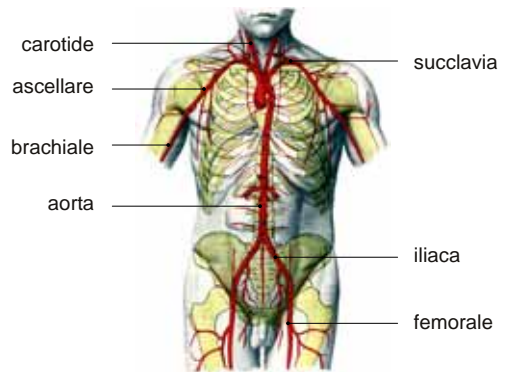
Patologie dell'apparato digerente. Traumatologia addominale.

L'addome e l'apparato digerente

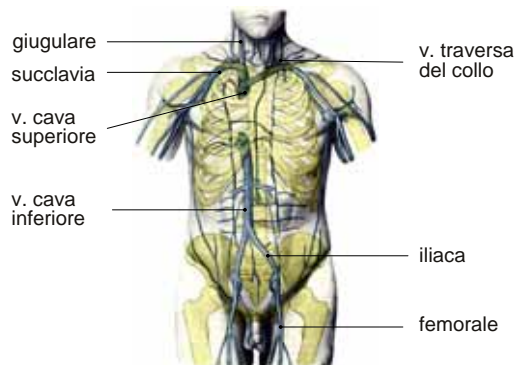
Anatomia



Arterie del tronco



Vene del tronco



Traumi dell'addome

Organi coinvolti

- Fegato
- Milza
- Pancreas
- Stomaco
- Intestino
- Aorta
- Vena cava inferiore
- Reni
- Vescica
- Utero
- Ovaie

Corso di Primo Soccorso



Tipi di traumi addominali

• Trauma aperto (penetrante)

La lesione è provocata da un oggetto che oltrepassa la cute e si conficca negli organi interni. È visibile dall'esterno e va considerato come una ferita aperta con conseguente emorragia.

• Trauma chiuso (contusivo)

La lesione è provocata da un corpo contundente o da una brusca variazione di accelerazione oppure da traumi a carico di altre zone i cui effetti si ripercuotono sull'addome (es. frattura del femore). Non è visibile dall'esterno.

Corso di Primo Soccorso



In caso di traumi addominali

Sintomi

- Lacerazioni evidenti (se aperto)
- Dolore
- Iperestesia
- Ematomi
- Segni di shock
- Ematemesi
- Crampi, nausea, debolezza, sete

Trattamento

- Gambe sollevate
- Pervietà delle vie aeree (vomito)
- Somministrazione di ossigeno

Corso di Primo Soccorso



Emorragia interna addominale

Lesioni traumatiche o patologiche (es. ulcera perforante) possono provocare il riversamento di grandi masse ematiche all'interno della cavità peritoneale o negli organi cavi.

Il quadro clinico tende ad aggravarsi molto rapidamente.

Non essendo visibile dall'esterno, la sintomatologia di riferimento è quella dello shock ipovolemico e come tale va trattata. Vi può essere presenza di enterorragia.

Corso di Primo Soccorso



Eviscerazione addominale

Fuoriuscita di un organo o parte di esso attraverso una lesione della cute.

- **NON** riposizionare gli organi
- Applicare una medicazione occlusiva
- Mantenere coperta e al caldo la ferita
- Non spostare le gambe

Corso di Primo Soccorso



Corso di Primo Soccorso

Fine lezione