



Corso di Primo Soccorso

Patologie dell'apparato locomotore Traumatologia

Traumatologia

Definizioni

Per trauma si intende una lesione fisica di natura violenta che si manifesta in maniera più o meno improvvisa.

- Ossa → Fratture
- Articolazioni → Distorsioni, lussazioni
- Legamenti } → Infiammazioni → Distrazioni → Avulsioni
- Tendini } → Infiammazioni → Distrazioni → Avulsioni
- Muscoli → Infiammazioni, Distrazioni, Lacerazioni
(strappi muscolari)
- Cartilagini → Erosioni, Infiammazioni

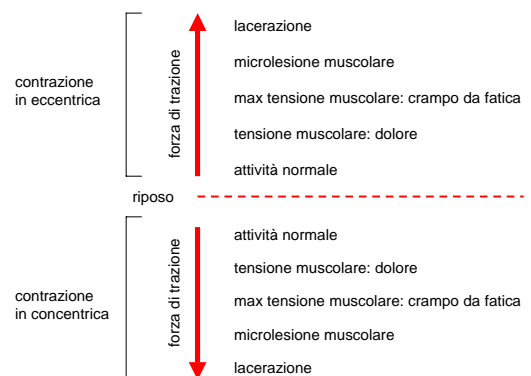
Trauma contusivo

Le cinque caratteristiche

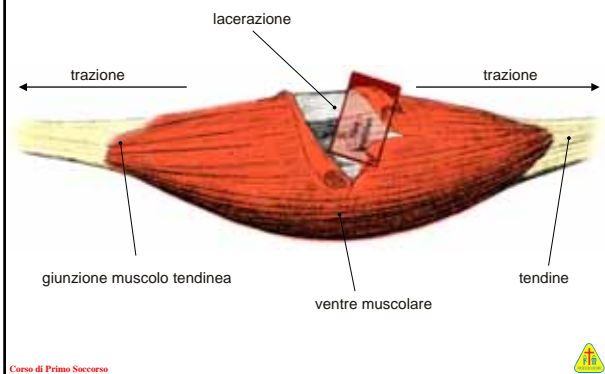
- Dolore
- Gonfiore
- Turgore
- Calore
- Funzione lesa

Traumi muscolari

Attività muscolare



Lacerazione muscolare



Traumi articolari

Definizioni

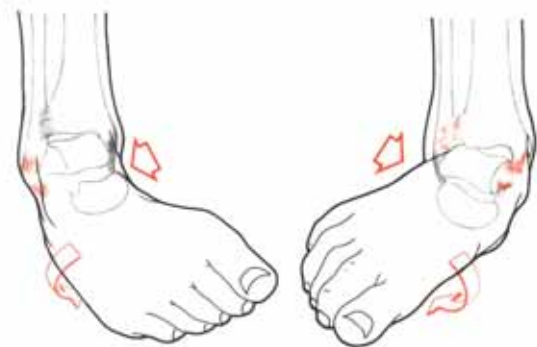
Distorsione

Perdita **temporanea** traumatica dei normali rapporti articolari

Lussazione

Perdita **permanente** traumatica dei normali rapporti articolari

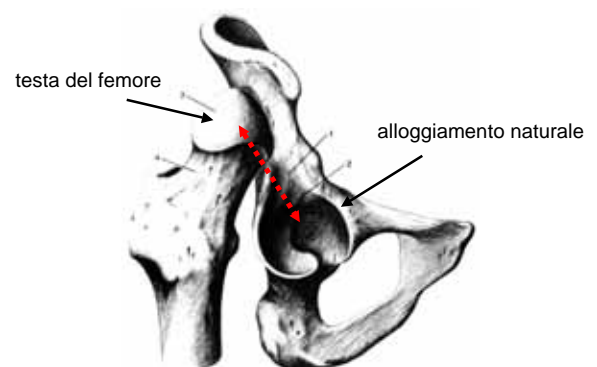
Distorsione della caviglia



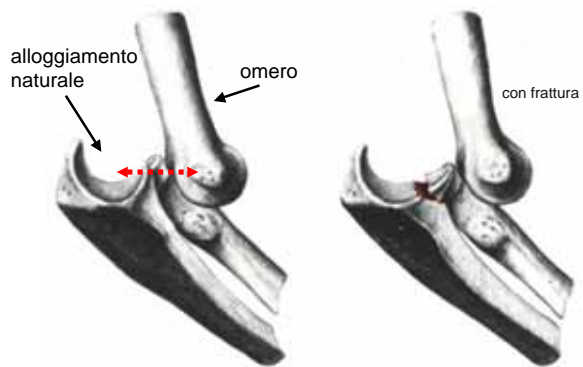
Distorsione del ginocchio



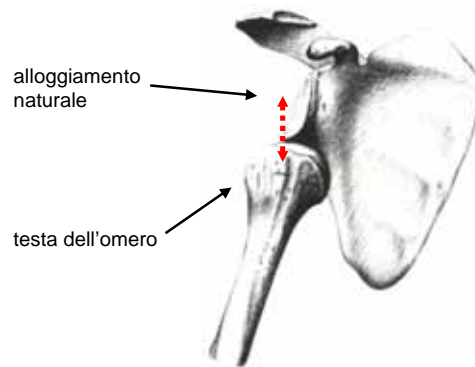
Lussazione del collo del femore



Lussazione del gomito



Lussazione della spalla



Fratture

Corso di Primo Soccorso



Definizione di frattura

Per frattura si intende una soluzione di continuità che si produce a carico di un osso.

Possibili cause di frattura:

- traumatica (incidente)
- patologica (tumore osseo)
- chirurgica (correzione di deformità)

Corso di Primo Soccorso



Distinzioni nelle fratture

Traumi:

- **diretti** (in corrispondenza del punto di contatto)
- **indiretti** (a distanza dal punto di applicazione della forza)

Tipologie:

- **chiuse** (senza lesioni della pelle)
- **aperte** (lesioni cutanee e esposizione dei frammenti ossei)
- **composte** (i monconi restano allineati)
- **scomposte** (perdita di continuità tra i monconi)
- **complicate** (oltre al danno osseo si sommano altre lesioni di origine vascolare, muscolare, ecc.)

Corso di Primo Soccorso



Fratture scomposte



in rosso i punti di impatto

Corso di Primo Soccorso



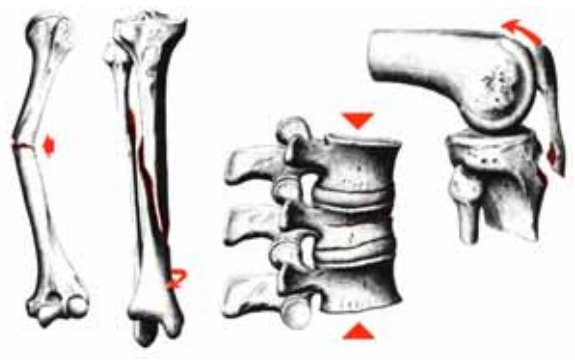
Fratture composte



Corso di Primo Soccorso



Punti di impatto



Corso di Primo Soccorso



Sintomi di frattura

- dolore
- deformità
- impotenza funzionale
- gonfiore
- tumefazione

Corso di Primo Soccorso



Ematoma da frattura



Corso di Primo Soccorso



Frattura della testa omerale



Corso di Primo Soccorso



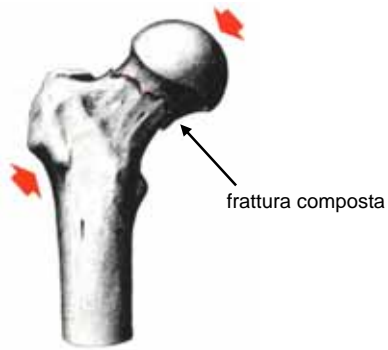
Tipi di fratture omerali



Corso di Primo Soccorso



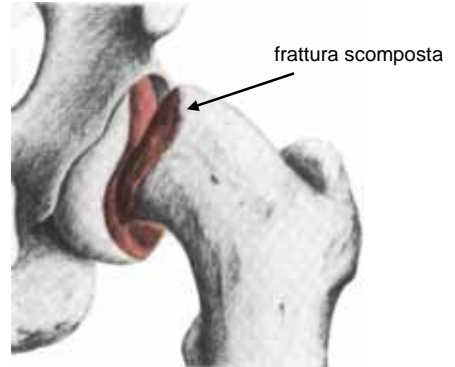
Frattura del collo del femore



Corso di Primo Soccorso



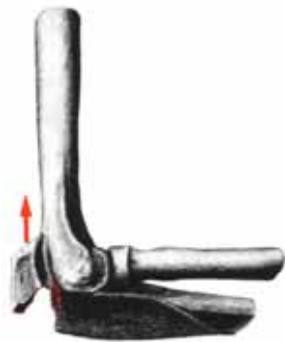
Frattura della testa del femore



Corso di Primo Soccorso



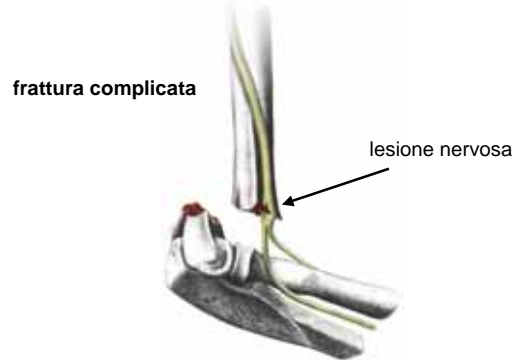
Frattura del gomito



Corso di Primo Soccorso



Frattura diafisi omerale



Corso di Primo Soccorso



Traumi facciali

Corso di Primo Soccorso



Traumi facciali



Corso di Primo Soccorso



Frattura lefort 1



frattura di tutta l'arcata dentaria superiore

Corso di Primo Soccorso



Frattura lefort 2



frattura dell'intero triangolo localizzato fra l'arcata dentaria superiore e i setti nasali

Corso di Primo Soccorso



Frattura lefort 3



frattura di tutta la struttura al di sotto della base cranica, con demolizione e lesione a livello della basicranio sopra l'orecchio

Corso di Primo Soccorso



Traumi del torace

Corso di Primo Soccorso



Organi coinvolti

- Costole
- Polmoni
- Trachea
- Cuore
- Grandi vasi sanguigni
- Fegato
- Colecisti
- Milza

Corso di Primo Soccorso



Principali patologie

- Pneumotorace
- Emotorace
- Oggetto conficcato
- Frattura e "volet" costale
- Tamponamento cardiaco
- Asfissia traumatica

Corso di Primo Soccorso



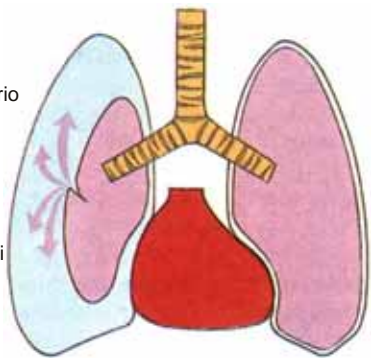
Pneumotorace (PNX)

Definizione:

Ingresso di aria nella cavità toracica con alterazione dell'equilibrio pressorio.

Aperto: l'aria entra dall'esterno

Chiuso: l'aria entra dai polmoni forati



Corso di Primo Soccorso



In caso di pneumotorace

Sintomi

- Ferita toracica (trauma aperto)
- Suono di suzione
- Ansimazione
- Dolore toracico
- Sindrome emorragica

Trattamento

- Pervietà delle vie aeree
- Somministrazione di ossigeno
- Posizione semiseduta
- Medicazione occlusiva (se aperto)

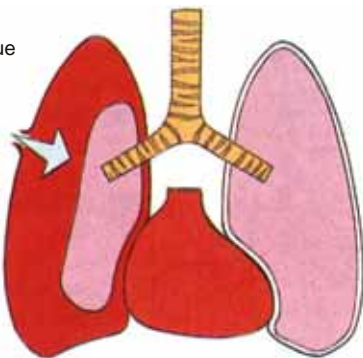
Corso di Primo Soccorso



Emotorace

Definizione:

Riversamento di sangue nella cavità toracica.



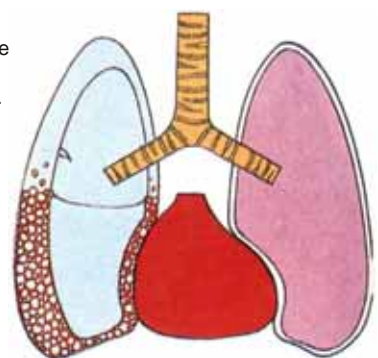
Corso di Primo Soccorso



Emopneumotorace

Definizione:

Combinazione di aria e sangue che provoca collasso del polmone .



Corso di Primo Soccorso



In caso di emo e pneumoemotorace

Sintomi

- Come pneumotorace
- Espettorazione rossa schiumosa
- Macchie di sangue sulle labbra

Trattamento

- Come pneumotorace

Corso di Primo Soccorso



Oggetti conficcati

Definizione

Oggetto perforante ancora presente ed emergente dalla parete toracica.

Sintomi

- Dispnea
- Emorragia

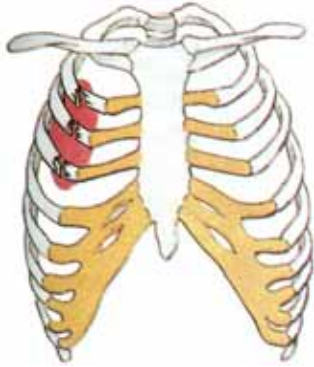
Trattamento

- Immobilizzazione dell'oggetto
- Emostasi e medicazione
- Somministrazione di ossigeno

Corso di Primo Soccorso



Fratture costali



Corso di Primo Soccorso



In caso di frattura costale

Sintomi

- Dolore spontaneo
- Dolore respiratorio
- Respirazione superficiale
- Sensazione di crepitio

Trattamento

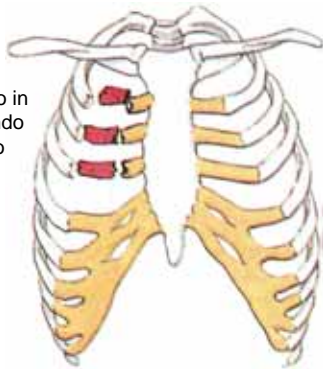
- Bendaggio a fionda
- Immobilizzazione del braccio
- Posizione semiseduta

Corso di Primo Soccorso



Volet costali

Frattura che interessa l'osso in due punti distanti, producendo un suo totale distacco dalla gabbia costale

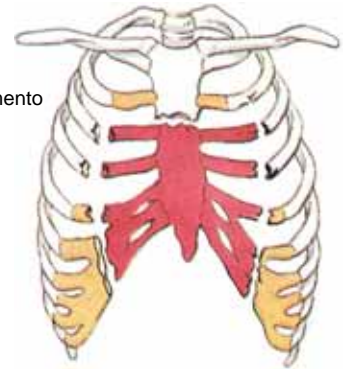


Corso di Primo Soccorso



Volet sternale

Frattura in cui il distacco interessa lo sterno



Corso di Primo Soccorso



In caso di volet costale o sternale

Sintomi

- Come frattura ma più pronunciati
- Movimento abnorme di una sezione toracica (respiro paradossale)

Trattamento

- Grande compressa di garza sulla zona lesionata
- Fissaggio con cerotto
- Somministrazione di ossigeno
- Posizione semiseduta

Corso di Primo Soccorso



Tamponamento cardiaco

Definizione

Contusione o lesione penetrante a carico del sacco pericardico

Sintomi

- Dilatazione delle vene del collo
- Polso debole
- Sudorazione abbondante
- Riduzione della pressione differenziale

Trattamento

- Somministrazione di ossigeno
- Trasporto immediato

Corso di Primo Soccorso



Asfissia traumatica

Definizione

Compressione improvvisa del torace

Sintomi

- Dilatazione delle vene del collo
- Testa, collo e spalle violacee
- Occhi iniettati di sangue o sporgenti
- Lingua e labbra gonfie e cianotiche
- Deformità toracica
-

Trattamento

- Come tamponamento cardiaco

Corso di Primo Soccorso

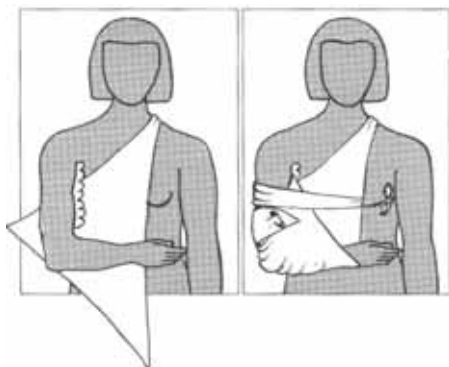


Introduzione alle tecniche strumentali

Corso di Primo Soccorso



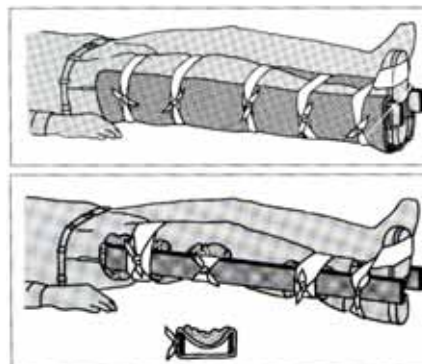
Immobilizzazione dell'arto superiore



Corso di Primo Soccorso



Steccaggio dell'arto inferiore



Corso di Primo Soccorso



Immobilizzazione cervicale



Corso di Primo Soccorso



Corso di Primo Soccorso

Fine lezione