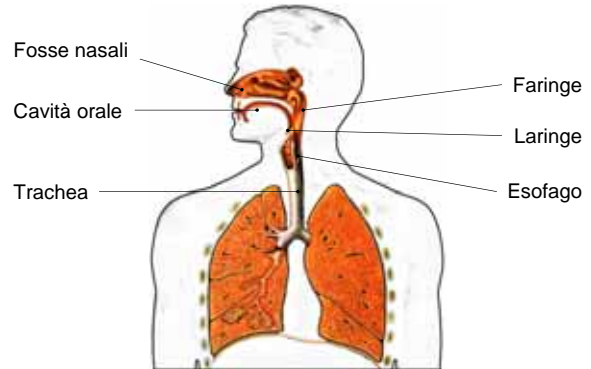




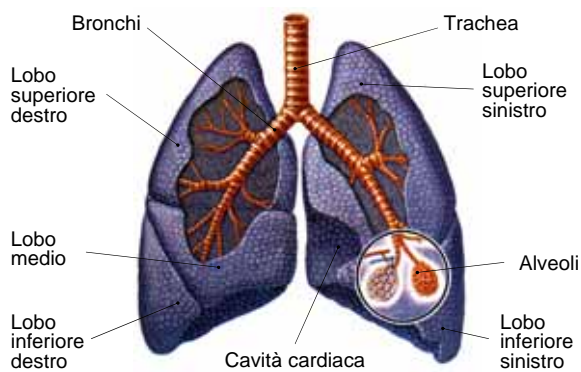
Corso di Primo Soccorso

## Principali patologie dell'apparato respiratorio

### Le vie aeree



### I polmoni



### Situazione normale

#### Frequenza

Adulti = 16-20 atti/min  
Bambini = 24-40 atti/min

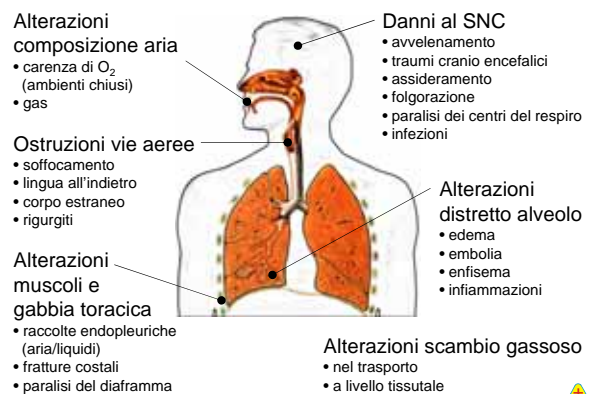
#### Volume

a riposo = 0.5 litri per atto (10 l/min)  
sotto sforzo = 3.5 litri per atto

### Principali patologie

- Ostruzione da corpo estraneo
- Asma bronchiale
- Edema polmonare
- Enfisema polmonare
- Intossicazione
- Annegamento
- Eventi traumatici
- Infiammazioni (polmonite, pleurite, ecc.)

### Possibili cause



## Le sofferenze respiratorie

- **Dispnea** = alterazione del normale sistema respiratorio
- **Ipossia** = fame d'aria
- **Apnea** = arresto respiratorio temporaneo
- **Asfissia** = arresto respiratorio prolungato
- **Bradipnea** = rallentamento del ritmo respiratorio
- **Tachipnea** = aumento della frequenza respiratoria
- **Polipnea** = atti respiratori rapidi e profondi

Corso di Primo Soccorso



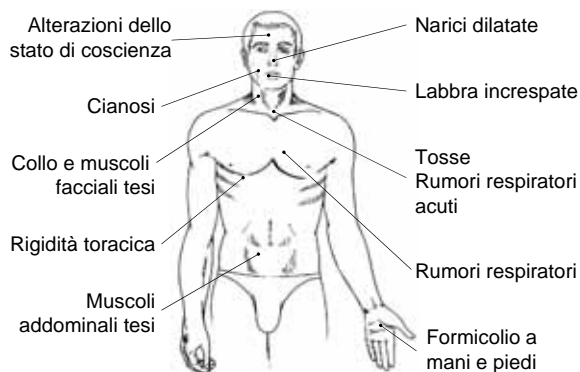
## Sintomatologia generale

- **Dichiarazione del paziente**
- **Tendenza ad assumere posizione seduta**
- **Segni visibili**
- **Rumori udibili**

Corso di Primo Soccorso



## Sintomatologia generale



Corso di Primo Soccorso



## Trattamento generale

- Tranquillizzare
- Porre in posizione semiseduta
- Somministrare ossigeno (secco nel caso di edema)

### Situazioni particolari

- Arieggiare i locali
- Liberare le vie aeree

### Argomenti rinviati ad apposite lezioni

- Ventilazione artificiale

Corso di Primo Soccorso



## Analisi di alcune patologie

Corso di Primo Soccorso



## L'asma bronchiale

### Definizione

Infiammazione cronica delle vie respiratorie dovuta a predisposizione genetica o allergie. I bronchi si restringono, rendendo difficoltoso il passaggio dell'aria.

### Sintomi tipici

- Respiro sibilante
- Ansia
- Ipertensione
- Tachicardia

### Trattamento tipico

- Utilizzo dei farmaci del paziente (broncodilatatori spray)

Corso di Primo Soccorso



## L'enfisema polmonare

### Definizione

Perdita di elasticità o distruzione della parete degli alveoli che produce un anomalo aumento del contenuto di aria nei polmoni. È causato principalmente dall'inquinamento e dal fumo di sigaretta.

### Sintomi tipici

- Riacutizzazioni cicliche
- Espettorazioni
- Insufflazione aumentata

### Trattamento tipico

- Nessuno

Corso di Primo Soccorso



## L'edema polmonare acuto

### Definizione

Rapido accumulo di liquido interstiziale nei polmoni, dovuto a scompenso cardiaco (v. oltre).

### Sintomi tipici

- Emissione di schiuma rosacea
- Suoni gorgoglianti
- Riempimento capillare ridotto

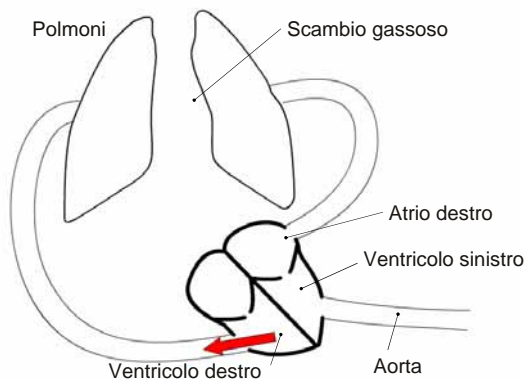
### Trattamento tipico

- Somministrazione di ossigeno **secco**
- Salasso bianco (solo soccorritori di II livello)

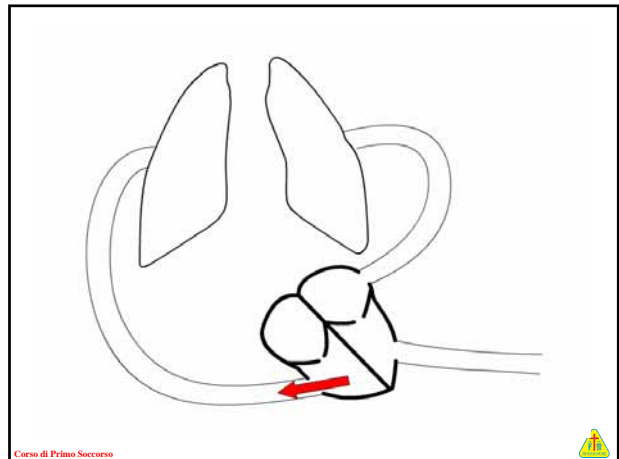
Corso di Primo Soccorso



## Edema polmonare: meccanismo



Corso di Primo Soccorso



Corso di Primo Soccorso



## Ostruzione da corpo estraneo

### Definizione

Bloccaggio del passaggio dell'aria ad opera di un corpo solido, compresa la lingua, posto nelle vie aeree superiori.

### Sintomi tipici

- Rantoli
- Apnea
- Senso di morte imminente

### Trattamento tipico

- Rimozione del corpo estraneo
- Iperestensione del capo o decubito laterale di sicurezza (se incosciente)

Corso di Primo Soccorso



## Manovra di Heimlich



Su paziente cosciente

Corso di Primo Soccorso



## Manovra di Heimlich



Su paziente incosciente



Corso di Primo Soccorso



## Pervietà delle vie aeree



Corso di Primo Soccorso



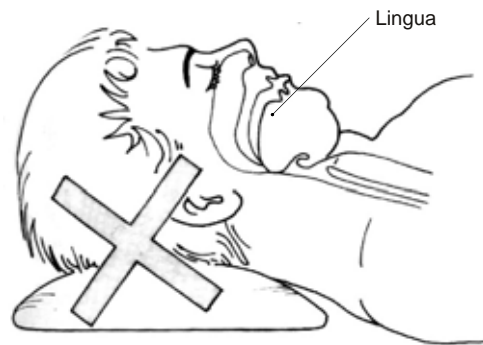
## Iperestensione del capo



Corso di Primo Soccorso



## Scorretta posizione del capo



Corso di Primo Soccorso



Corso di Primo Soccorso

**Fine lezione**